



社会福祉協議会 だより

心配ごと、悩みごと
ご相談はご遠慮なくどうぞ
☎町内 35-1270

☑ <http://reihokushakyo.com>
✉ reihoku.shakyo@ari.bbq.jp

民生委員児童委員協議会 部会活動報告

苓北町民生委員児童委員協議会では、高齢者福祉・障がい者福祉に関する知識の習得や児童福祉の増進、児童の健全育成の啓発と向上に寄与することを目的として、「児童・母子部会」「生活福祉障がい者部会」「高齢者部会」の3部会において部会活動を実施しています。

本年度は、下記のとおり活動を行いました。

▶児童・母子部会の活動

- ▷期日 7月10日㊤・11日㊤・16日㊤の3日間
- ▷内容 苓北町内の小中学校（5校）・保育園（6園）を訪問し、意見交換を行いました。

▶生活福祉・障がい者部会の活動

- ▷期日 7月8日㊤
- ▷内容 熊本県立苓北支援学校を訪問し、学校運営などについて説明を受けました。

▶高齢者部会の活動

- ▷期日 6月26日㊤
- ▷内容 社会福祉法人慈永会梧葉苑の施設見学



苓北支援学校にて学校運営に関する説明を受ける生活福祉・障がい者部会員ら

親子ふれあい旅行で 「阿蘇火山博物館・草千里散策」に 行ってきました

8月24日㊤、ひとり親家庭で中学生までの子どもと保護者を対象に「親子ふれあい旅行」を実施しました。

本年は、7家族19人を招待し、運営スタッフを加え、31人が参加。阿蘇市の阿蘇火山博物館や草千里散策、阿蘇ファームランドのランチバイキングを楽しみました。

まず、阿蘇火山博物館では、火山の仕組みなどについて学習し、その後、草千里の散策などを楽しみました。

また、阿蘇ファームランドでは、ランチバイキングでおいしいものをたくさん食べた後に、施設内のお店でお土産を買ったり、充実した1日を過ごしました。



阿蘇火山博物館での集合写真



草千里での乗馬体験

赤い羽根共同募金運動に ご協力ください



苓北町共同募金委員会では、地域福祉の推進を図り、住民参加による社会福祉コミュニティづくりを実現するため、赤い羽根共同募金運動に取り組んでいます。

本年も、新しい寄付の文化の創造を目指し、助け合いの心から行われる赤い羽根共同募金運動を積極的に推進します。

▶期間 10月1日～12月31日までの3カ月間

こんにちは！

9月はアルツハイマー月間です！

苓北町地域包括支援センターです

9月は、認知症への正しい理解を高める「アルツハイマー月間」です。認知症の人と家族に援助と希望をもたらすことを目的としています。

町では、定期的に認知症予防や、介護をしている人などが交流できる場として、「くれよんカフェ」や「脳いきいき教室」、「脳いきいきスクール」などを実施しています。また、9月28日㊤には、認知症啓発イベントとして映画上映会を志岐集会所で開催します。ぜひ、ご参加ください。

また、認知症サポーター養成講座も実施しています。「認知症サポーター」とは、認知症の人やその家族を温かく見守る応援者のことです。現在、町では、延べ2,538人の認知症サポーターがいます。認知症サポーター養成講座は、町内の小中学校、各事業所などで開催しています。

養成講座の開催を希望される個人または団体の皆さん、お気軽にお問い合わせください。

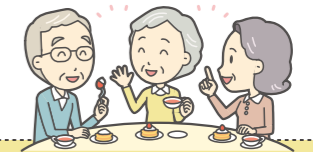


富岡小学校で開催された認知症サポーター養成講座の様子

ゆっくり話ませんか？ くれよんカフェ

家族の介護をしている人などが悩みを相談したり、息抜きをしたりする場を提供するため、「くれよんカフェ」を次のとおり開催しています。お気軽にご参加ください。

- ▶場所 トータルファッションもり店内
- ▶日時 毎月第1第3日曜日 10時～12時まで
- ▶参加費 一家族100円



みんなで一緒に、いきいき笑顔で介護予防！

脳いきいき教室、脳いきいきスクール Tororo

認知症予防の予防に取り組みたい人はぜひご参加ください。

- ▶苓北町保健センター 毎週木曜日 13時30分～15時まで
- ▶都呂々公民館 毎月第1第3水曜日 10時～11時30分まで



ぜひ、ご参加ください！ ☎ 苓北町地域包括支援センター／錦戸・本川 ☎35-1289

